



循道衛理亞斯理社會服務處  
逸葵綜合發展中心

# 逸訊

# 2026



社會福利署資助服務  
Subsidised Service by  
the Social Welfare Department



## 4-6月

通訊地址：新界大窩口葵涌邨逸葵樓地下一號

電話：2422 8080

督印人：鍾慧雯小姐 編輯：陳詠湘小姐

印刷數量：1500本

印刷日期：2026年3月



逸葵綜合發展中心



2422 8080



# 目錄

中心開放時間、特別報告及聯絡我們 ..... P.1

活動報名日及活動報名須知 ..... P.2

活動花絮 ..... P.3

中心廣播 ..... P.4

兒童及青少年活動 ..... P.5-12

家長及照顧者活動 ..... P.13-14

26-27 年度服務主題及方向，請參閱青少年綜合服務中心第 3 頁。  
報名、活動及退款須知事項，請參閱青少年綜合服務中心第 5 頁。  
豁免會員年費通告及會籍事項，請參閱青少年綜合服務中心第 6 頁。  
熱帶氣旋、暴雨警告及惡劣天氣措施，請參閱青少年綜合服務中心第 7 頁。  
服務質素標準，請參閱青少年綜合服務中心第 25 頁。  
中心位置圖及交通建議，請參閱青少年綜合服務中心第 26 頁。

## 逸葵綜合發展中心

電話：2422 8080 傳真：2422 8081

電郵：[seed@amss.org.hk](mailto:seed@amss.org.hk)

通訊地址：新界大窩口葵涌邨逸葵樓地下一號

## 聯絡我們

職員工作電話：（只限WhatsApp文字聯絡）

曾佩芬姑娘：6252 0291

吳子謙先生：5243 0585

林彥光先生：6797 2746

嚴雋皓先生：6681 7198

童娟娟姑娘：6127 6447

陳詠湘姑娘：9822 3053

梁毅俊先生：4712 5614



# 中心開放時間

(星期日及公眾假期休息)

	一	二	三	四	五	六
10:00am-1:00pm		✓	✓		✓	✓
2:00pm-6:00pm		✓	✓	✓	✓	✓
7:00pm-10:00pm				✓	✓	

收費時段：

星期二、三、五及六：上午10:00-12:30；星期二至六：下午2:00-5:30；  
星期四及五：晚上7:00-9:30；(星期四早上及星期一全日：不設收費時段)

## 特別報告

中心暫停開放日期：(公眾假期及特別事項)

日期 (2026年)	星期	暫停開放時間	原因
4月3日至4月7日	星期五至星期二	全日暫停開放	復活節假期
5月1日	星期五		勞動節假期
5月25日	星期一		佛誕翌日假期
6月19日	星期五		端午節假期

## 報名流程及相關日期：

逸葵綜合發展中心  
活動登記（網上表格）



日期	內容
4月2日上午10:30（開始連結） 至 4月9日下午5:30（關閉連結）	網上登記 在指定日期及時間內在網上登記。
4月11日 青少年綜合服務中心 上午11:00 逸葵綜合發展中心 下午3:00	如登記活動之人數超額，會以公開抽籤決定參加者之名單，結果將會張貼於中心內
4月13日 至 4月16日 （按兩間中心開放時間）	報名確認及舊生優先報名 負責職員致電通知成功報名的參加者，並安排時間到中心遞交表格及費用
4月18日（星期六）	上午10:00（青少年綜合服務中心） 公開報名 剩餘活動空位， 將開放報名予有興趣人士到中心報名

## 活動報名需知

1. 活動只接受中心會員報名，報名時可以即場登記成為會員。
2. 所有活動只限會員登記報名，非會員可先進行網上登記，並於報名時辦理入會手續。
3. 網上登記每次只能為一位參加者進行登記，如重覆登記，則以最後登記資料為準，之前登記之資料會被作廢，敬請留意。（親子活動每家庭只需填寫一份）
4. 「舊生優先報名」須於指定日期內完成報名程序，合資格參加者將由負責職員聯絡。
5. 參加者於填報所需資料及繳費後，有關資格方可被確認。
6. 報名一經確認，不設退款，亦不可將參加資格轉讓，故報名前請先核對清楚日期時間，以免因撞期而招至損失。
7. 各項活動詳情已列於本小冊子內，我們在編輯時已務求資料準確，然而從訂稿付印，以至活動實際舉行，時間上有所距離，在此期間，本中心可能作出必要的更改；因此請各位留意，活動的資料以本中心最後公佈為準。
8. 以上安排如有任何爭議，本中心保留最終決定權。
9. 其他安排，請參考「活動參加者需知」。

# 活動花絮



face painting 親子樂



行走大自然 — 親親動物



秋日親子郊遊



荃晴著手照顧你嘉年華表演



磅蛋糕初體驗



愛沙事家長



# 中心廣播



循道衛理亞斯理社會服務處  
Asbury Methodist Social Service



逸葵綜合發展中心



社會福利署資助服務  
Subsidised Service by  
the Social Welfare Department

**想收到中心最新資訊?  
咁就要加入中心  
whatsapp廣播啦!!**

**1 儲存中心電話 6489 9718**

**2 Whatsapp 「我想加入廣播」  
至中心電話**

**\*\*此號碼僅作發放訊息之用，  
請勿回覆及活動留名。**



**電話：2422 8080**



循道衛理亞斯理社會服務處  
Asbury Methodist Social Service



社會福利署資助服務  
Subsidised Service by  
the Social Welfare Department

逸葵綜合發展中心

# 輕鬆學習園地

日期: 1/9/25 - 10/7/26

時間: 下午3:50 - 5:50

地點: 本中心

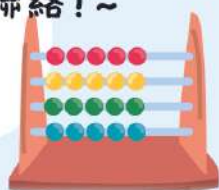
對象: 小一至小六學生會員

收費: \$1,300/月

內容: 功課輔導, 兒童成長發展小組

1. 申請人可先到中心登記, 負責職員將按照空缺情況接見申請人
2. 每月出席率須達80%或以上, 否則中心有權終止服務
3. 公眾假期暫停托管服務

~如欲查詢, 請致電2422 8080 或  
WHATSAPP 5243 0585 與吳先生聯絡!~



# 兒童及 青少年活動

**YKC26/27-009**

## 輕黏土創作小組 (4-6月)

輕黏土具有高度可塑性和柔軟性，且能快速風乾。透過製作不同主題的輕黏土作品，讓兒童展現無限的創意和想像力，同時增強手部協調能力和精細動作技能。

日期：20/4-22/6/2026

(逢星期一，25/5及1/6除外)

時間：下午4:45-6:00

集合地點：逸葵綜合發展中心

對象：6-9歲中心會員

名額：6-8人

堂數：8堂

收費：\$120

負責同工：嚴雋皓先生



## Pokémon Card小組 (4-6月)

透過寶可夢卡牌對戰遊戲，培養參加者的耐性、情緒管理和抗逆力。

日期：待定 (逢星期二)

時間：下午4:45-6:00

集合地點：逸葵綜合發展中心

對象：6-14歲會員

名額：8-10人

堂數：8節

收費：待定 (包一副戰術牌組)

負責同工：吳子謙先生 (註冊社工)

備註：參加者可自備對戰卡牌

**YKC26/27-012**

## Ching! 羽你Chill — Chill (4-6月)

想打羽毛球但又搵唔到人一齊打？機會嚟喇！我地一齊係球場上揮灑汗水，一齊Chill住打波，享受運動嘅樂趣，記住參加啦！

日期：13/4-16/6/2026 (逢星期一／二)

時間：下午5:00- 7:00

地點：葵青區／荃灣區體育館

對象：12-24歲 (中心會員)

名額：8-10人

堂數：10節

收費：\$120

負責同工：林彥光先生 (註冊社工)

備註：1. 集合及解散地點會在報名後私下聯絡

2. 請自備羽毛球拍及水樽

3. 請穿著合適的運動服裝及運動鞋

尚餘少量  
名額，歡迎  
新生參加。

**YKC26/27-011**

## 魔力橋同樂日

「動動腦，轉轉彎，會快快解決了問題；默默看，細細想，腦裡會轉出新方向」透過魔力橋桌遊，可以在輕鬆好玩的氣氛下提升專注力和解難能力！

日期：10/4/2026 (星期五)

時間：晚上 7:30 - 9:30

集合地點：逸葵綜合發展中心

活動地點：中心

對象：兒童組：6-14歲 (中心會員)

家長組：6-14歲兒童之家長

(中心會員)

名額：12人

收費：兒童組：\$10

家長組：免費

負責同工：林彥光先生 (註冊社工)

YKC26/27-004/010

## 拼豆樂滿FUN (4月) / (6月)

你有自己心愛的公仔／圖案嗎？一同來發揮創意，運用簡單工具，創作屬於自己獨一無二的拼豆作品吧～

日期：10/4、26/6/2026（星期五）

時間：下午4:30-5:45

集合地點：逸葵綜合發展中心

對象：7-11歲中心會員

名額：10人

收費：每次\$15

負責同工：嚴雋皓先生



YKC26/27-013

## 濕地公園半日遊

透過參觀香港濕地公園，讓小朋友在半日行程中四處探索，從不同角度認識香港的濕地及大自然風貌，培養對周邊事物的好奇與專注。

日期：1/5/2026（星期五，公眾假期）

時間：上午9:00-下午1:00

地點：逸葵綜合發展中心

活動地點：香港濕地公園

對象：7-11歲中心會員

名額：15人

收費：\$20

負責同工：林彥光先生（註冊社工）及 嚴雋皓先生

備註：1.收費包括香港濕地公園入場費及導賞費用。

2.參加者需自備八達通（內有\$15以上，來回香港濕地公園的交通費）

YKC26/27-014AB

## 愛心義工百份百

是小朋友發揮能力，傳送愛心的時候啦。我們一齊發揮小宇宙，一齊做義工。母親節是向媽媽表示感謝的日子，我們一齊學做手工花，送給100位母親們。

日期時間：準備日：1)30/4/2026（星期四）A組：下午4:30-5:45 B組：晚上7:30-9:00

2)自由選擇時間到中心或在家完成。

服務日：9/5/2026（星期六）上午10:30-12:30（可選擇其中1小時）

地點：逸葵綜合發展中心及葵涌邨

對象：8-12歲中心會員

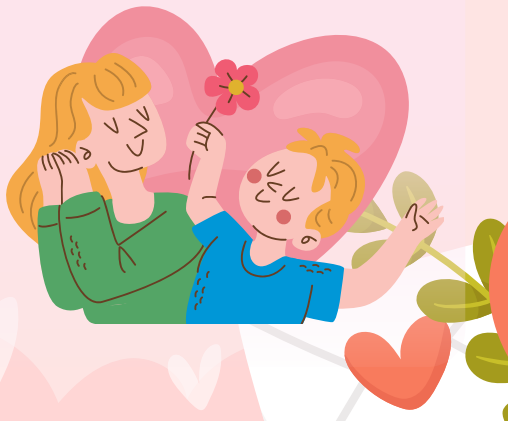
名額：12人

堂數：共2堂

收費：免費

負責同工：童娟娟姑娘

備註：完成活動的小義工，可獲發紀念証書。



# 兒童及青少年活動

## 閱讀越開心系列

### 舊生優先活動

**YKC26/27-015**

#### 閱讀越開心 —— 小一組 (4-6月)

閱讀能夠培養兒童的理解和思考能力。透過閱讀故事培養討論、分享和思考問題習慣，配合認讀字、遊戲等，有助兒童迎接小一的學習，及提升社交能力。

課堂日期：17/4-26/6/2026 (逢星期五，1/5, 5/6及19/6除外)

時間：下午4:45-5:50

地點：逸葵綜合發展中心

對象：小一學生 (足6歲中心會員)

名額：10-12人

堂數/收費：8堂 \$280

負責同工：童娟娟姑娘



**YKC26/27-007**

#### 閱讀越開心 —— 閱讀理解 (4-6月)

閱讀能夠提升學童對語言文字的應用，從而加強理解、思考、分析、組織等能力。本小組透過學習閱讀理解，讓學員參與小組討論、分享和分析問題思考外，亦會以遊戲鼓勵學員社交，提升社交及溝通能力。

日期：17/4-12/6/2026 (星期五，1/5、5/6除外)

時間：下午4:45-5:45

地點：逸葵綜合發展中心

對象：小二學生 (中心會員)

名額：10-12人

堂數：7堂

收費：\$280

負責同工：曾佩芬姑娘 (註冊社工)



備註：1. 此為持續學習小組，舊生出席率達80%以上可優先報名。  
2. 因名額有限，如沒舊生退出，將不會收新生。

# 兒童及青少年活動

## 閱讀越開心系列

### 舊生優先活動

YKC26/27-006

### 閱讀越開心 —— 初階寫作 (4-6月)

閱讀能夠提升學童對語言文字的應用，從而加強理解、思考、分析、組織等能力。本小組透過學習寫作，使學員能運用文字去表達自己。同時以小組討論、分享和分析問題，提升表達能力。並以遊戲鼓勵學員社交及加強溝通能力。

日期：11/4-27/6/2026 (星期六, 2/5及6/6除外)

時間：上午10:40-上午11:40

地點：逸葵綜合發展中心

對象：小三學生 (中心會員)

名額：10-12人

堂數/收費：10堂/\$450

負責同工：曾佩芬姑娘 (註冊社工)



YKC26/27-005

### 閱讀越開心 —— 進階寫作 (4-6月)

閱讀能夠提升學童對語言文字的應用，從而加強理解、思考、分析、組織等能力。本小組透過學習寫作，使學員能運用文字去表達自己。同時以小組討論、分享和分析問題，提升表達能力。並以遊戲鼓勵學員社交及加強溝通能力。

日期：11/4-27/6/2026 (星期六, 2/5及6/6除外)

時間：上午11:50-下午12:50

地點：逸葵綜合發展中心

對象：小四學生 (中心會員)

名額：10-12人

堂數/收費：10堂/\$450

負責同工：曾佩芬姑娘 (註冊社工)



- 備註：1. 此為持續學習小組，舊生出席率達80%以上可優先報名。  
2. 因名額有限，如沒舊生退出，將不會收新生。

# 兒童及青少年活動

## 舊生優先活動

**YKC26/27-001AB**

### 齊運動 —— 跆拳道 (4-6月)

適當的運動能舒展身心和舒緩壓力，有助建立健康的睡眠質素，提升活力。「跆拳道」既能通過對全身的運動，強健體魄，也能增強人的精力，刺激大腦，促使其身心開發和精神振奮，精力充沛。小朋友從小學習這項運動更學會禮儀、忍耐、克己、百折不屈的精神。

教練資料：已習跆拳道30年的資深跆拳道教練羅志英是

- 香港跆拳道協會高級教練
- 香港跆拳道協會一級裁判（搏擊及品勢）
- 世界跆拳道聯盟品勢裁判
- 香港少年品勢隊訓練員

日期：17/4-21/8/2026（逢星期五）

（1/5、5/6、19/6除外）

時間：A組：晚上7:00-8:00

B組：晚上8:00-9:00

地點：逸葵綜合發展中心

對象：6歲至24歲（中心會員）

名額：每組10-12人

堂數／收費：16堂/\$640

（學員如欲考帶，需另交袍費及考試費用）

負責同工：曾佩芬姑娘（註冊社工）

- 備註：1. 教練可安排學員於本中心考帶，出席率必須達100%。  
2. 此活動與「Me Time-瑜伽運動婦女小組」為親子平行小組，參與該活動的家庭將作優先報名。

**YKC26/27-016ABC**

### 齊運動 —— K-pop小組 (4-6月)

舞蹈是消耗體力的運動，可促進孩子食慾，增強消化機能，提高身體抵抗力，減少生病機會，同時使兒童精力和體力更加充沛。舞蹈需要全身各部位的配合，通過音樂與舞蹈動作的協調，提升兒童的節奏感及平衡感。同時，舞蹈演出能培養孩子表現自我的能力，有助增強自信心和建立更優質的心理素質。

日期：18/4-27/6/2026（星期六，  
2/5及6/6除外）27/2/26除外）

時間：U1ity：上午10:00-11:00

Glittery：上午11:00-12:00

Twinky：中午12:00-1:00

地點：逸葵綜合發展中心

對象：小學生（中心會員）

名額：每組10-12人

堂數／收費：9堂／\$405

負責同工：曾佩芬姑娘（註冊社工）  
及董娟娟姑娘

備註：同工會面見有意加入之會員。



尚餘少量  
名額，歡迎  
新生參加。

備註：1. 此為持續學習小組，舊生出席率達80%以上可優先報名。

2. 因名額有限，如沒舊生退出，將不會收新生。

# 兒童及青少年活動

## 舊生優先活動

**YKC26/27-020**

### 童創美藝工作室 (4-6月)

綜合美術繪畫及視藝創作，善用生活素材及不同藝術媒介，以趣味及富啟發性的主題，由平面設計至立體造型，配合不同顏料運用，體驗創作的樂趣。引發孩子對美藝的觸感及觀察力。

課堂日期：17/4-12/6/2026

(逢星期五，1/5,8/5及5/6除外)

時間：A組~晚上7:00-8:00

B組~晚上8:10-9:10

地點：逸葵綜合發展中心

對象：6-12歲(中心會員)

名額：每組10-12人

堂數：6堂

收費：\$240

負責同工：童娟娟姑娘

**YKC26/27-017AB**

### 羽你Chill — Chill (4-6月)

想學習打羽毛球但又無從入手？機會嚟喇！小組將會由基本功學起，教授握拍方法、發球技巧同基本步法，等你可以係輕鬆愉快嘅氣氛下，享受運動嘅樂趣，一齊Chill住打波！

日期：18/4-20/6/2026 (逢星期六)

時間：A組~ 上午11:00 - 中午12:00

B組~ 中午12:00 - 下午1:00

地點：大窩口體育館 (暫定)

對象：6-12歲(中心會員)

名額：每組6-8人

堂數：10節

收費：\$120

負責同工：梁毅俊先生

- 備註：
1. 集合及解散地點：逸葵綜合發展中心
  2. 如因天氣關係影響，將改於中心內進行。
  3. 請自備羽毛球拍及水
  4. 請穿著合適的運動服裝及運動鞋

備註：1. 此為持續學習小組，舊生出席率達80%以上可優先報名。

2. 因名額有限，如沒舊生退出，將不會收新生。

# 兒童及青少年活動

## 舊生優先活動

### 踢出我天地 (4-6月)

由持牌教練提升足球技術，讓參加者鍛鍊身體之餘，也可以培養團體合作精神。

日期：待定（逢星期六）

時間：下午4:00-6:00

地點：逸葵綜合發展中心及大窩口道遊足球場（關帝廟旁）

對象：6-12歲（中心會員）

名額：每組14人

堂數：8節

收費：待定

負責同工：吳子謙先生（註冊社工）

- 備註：
1. 參加者須穿著合適的運動服裝及運動鞋
  2. 帶備充足的飲用水
  3. 如小組當天受天雨影響，會改為於室內進行。



YKC26/27-018

### 童、樂學 —— Sparking Stars跳舞隊 (4-6月)

跳舞除了可以提升身體協調能力外，更可提升團體合作能力！練習舞蹈和參與外出表演可以提升小朋友能力感和自信心！

日期：13/4-22/6/2026（逢星期一，8/6除外）

時間：下午4:15-5:15

地點：逸葵綜合發展中心

對象：小二至小四（中心會員）

名額：8人

收費：\$360

堂數：9堂

負責同工：陳詠湘姑娘

- 備註：
1. 同工會面見有意加入之會員。
  2. 此為持續學習小組，參加者出席率須達90%。



- 備註：
1. 此為持續學習小組，舊生出席率達80%以上可優先報名。
  2. 因名額有限，如沒舊生退出，將不會收新生。

# 家長及照顧者活動

YKC26/27-019

## 豪煮易

活動以輕鬆愉快的烘焙體驗，讓家長親手製作斑蘭戚風蛋糕，在步驟示範及實作中學習基本烘焙技巧與裝飾方法。透過過程中的交流與分享，家長可以紓緩壓力、互相支持，亦將學到的技巧帶回家中，增添家庭生活的小確幸。

日期：23/4/2026（星期四）

時間：上午10:15- 中午12:30

地點：逸葵綜合發展中心

對象：6-14歲子女之家長（中心會員）

名額：6人

堂數／收費：\$70

負責同工：林彥光先生（註冊社工）及張豪妮姑娘

備註：會視乎材料供應更改蛋糕口味



YKC26/27-003AB

## Me Time — 瑜伽運動婦女小組（4-6月）

邀請瑜伽導師與家長一起做瑜伽，放鬆身心，平靜心靈。

日期：17/4 - 26/6/2026

（逢星期五，1/5，5/6及19/6除外）

時間：A組：晚上7:00-8:00

B組：晚上8:00-9:00

地點：逸葵綜合發展中心

對象：育有6-24歲子女之家長（中心會員）

名額：10人

堂數／收費：8堂 / \$320

負責同工：曾佩芬姑娘

備註：1. 此為持續學習小組，舊生出席率達80%以上可優先報名。

2. 因名額有限，如沒舊生退出，將不會收新生。

3. 此活動與「齊運動-跆拳道」為親子平行小組，參與該活動的家庭將作優先報名。



尚餘少量  
名額，歡迎  
新生參加。

# 家長及照顧者活動

## Chill 能分享

「三人行必有我師」，如果你有啲小心思、巧創作，歡迎同大家分享啦！你教吓我，我教吓你，大家交換學習，發掘有趣事。

### 「糉是友你」

一齊包糉，一傾吓偈，一齊迎接端午節。

日期：20/5/2026（星期三）

時間：上午9:30-下午12:15

地點：逸葵綜合發展中心

對象：6-14歲青少年之家長（中心會員）

名額：10人

收費：\$40

負責同工：董娟娟姑娘

備註：1)活動需要一齊勞動，洗切材料及清洗工具。活動會一齊製作，作品自帶回家煮。

2)材料費包括基本食材及糉葉。家長可自備特式材料。

